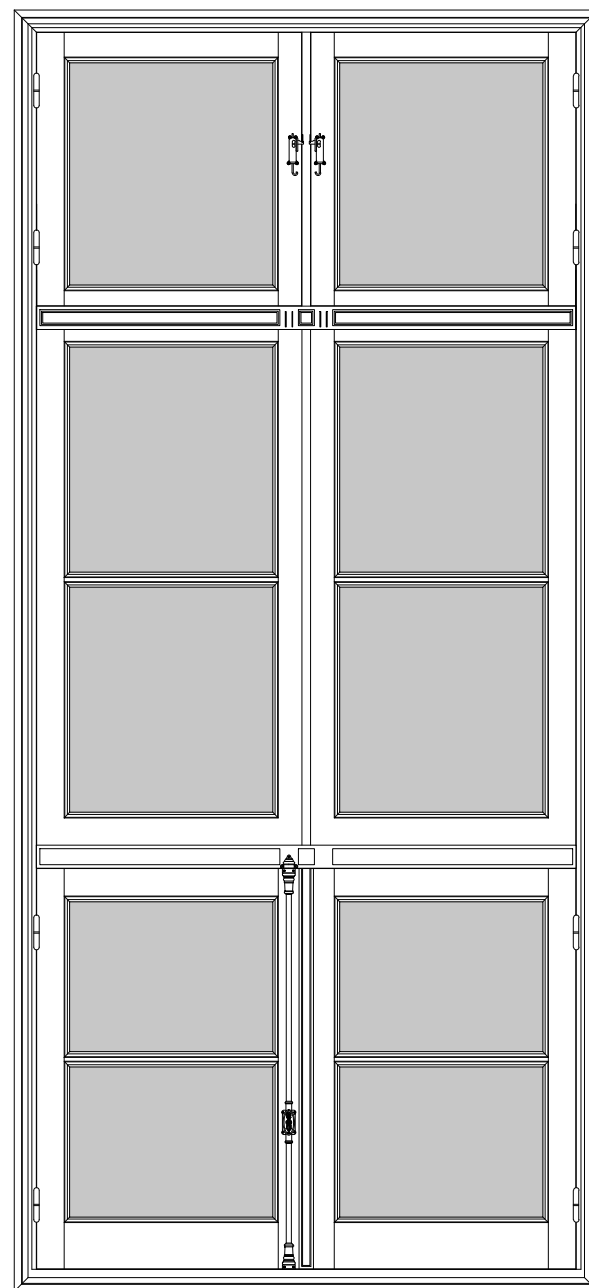
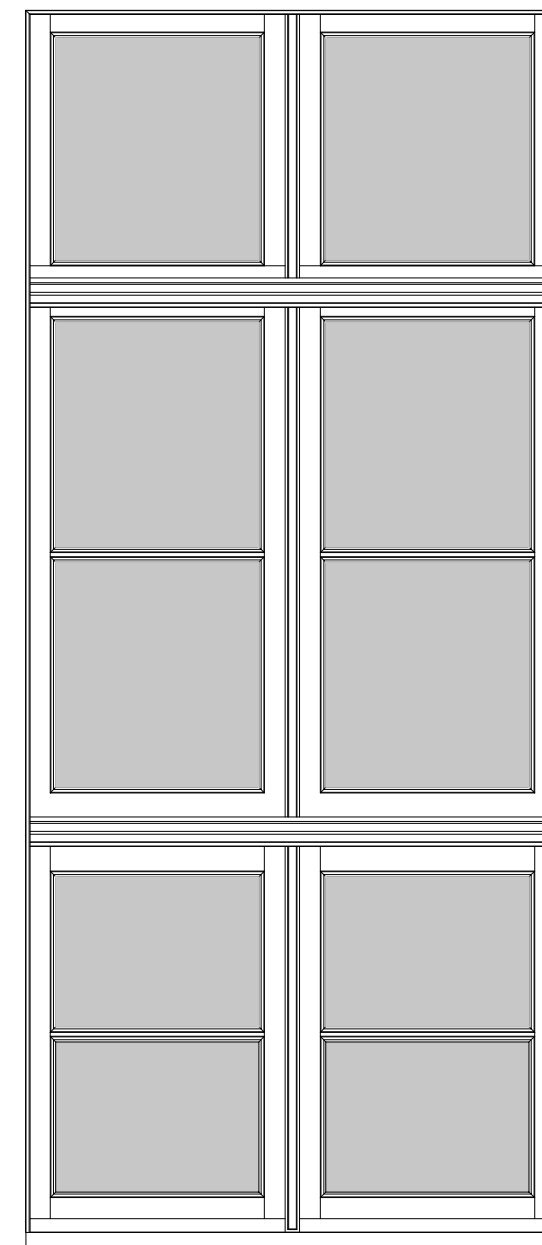


Corte vertical
Escala ----- 1/25

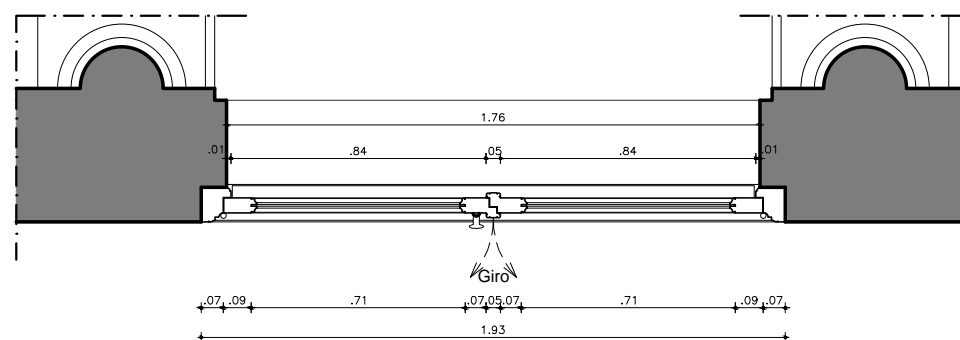
OBS. 01: TODAS AS FERRAGENS
PRECISARÃO SER REVISADAS,
DESEMPENADAS E COMPLEMENTADAS.
SEUS MECANISMOS INTERNOS DEVERÃO
SER DESOXIDADOS, LUBRIFICADOS E
AJUSTADOS, INCLUSIVE REFAZIMENTO
DAS CHAVES E REPOSIÇÃO DE MOLAS,
ARRUELAS E PINOS QUANDO NECESSÁRIO.



Elevação interna
Escala ----- 1/25



Elevação externa
Escala ----- 1/25



Corte horizontal
Escala ----- 1/25

OBS. 02: É DE EXTREMA IMPORTÂNCIA O COMPLETO
APROVEITAMENTO DOS VIDROS EXISTENTES DURANTE O
PROCESSO DE CONSERVAÇÃO E RESTAURO DESSAS ESQUADRIAS.
AS UNIDADES ORIGINAIS SERÃO RECAMBIADAS PARA AMBIENTES
DE ACORDO COM SEU GRAU DE IMPORTÂNCIA NO CONJUNTO
ARQUITETÔNICO.
AS UNIDADES FALTANTES SERÃO REINSTALADAS OBEDECENDO-SE
A SEMELHANÇA DOS MODELOS EXISTENTES, DE MODO QUE UMA
MESMA ESQUADRIA OU VÁRIAS (PRÓXIMAS) NÃO APRESENTE
DIVERSOS MODELOS EM UM MESMO AMBIENTE.

Localização da esquadria:

Local:
1º pavimento - Fachada Sudoeste

Módulo:
I

Quantidade:
01



Escala:
1/25

Data:
SET/2017

Assunto:

Projeto executivo de restauração do palácio da Faculdade de Direito do Recife - 1ª parte da 5ª etapa - forros, coberturas, cúpulas, fachadas, estrutura metálica do alpendre, alegorias metálicas, escadas e halls

Conteúdo:
Esquadria em madeira e vidro

Equipe:
Pedro Valadares/ Renata Lopes/
Marina Russell/ Maria Luiza Reis

Obs.: Conferir medidas no local.

Tipo:

JMi

Prancha:
21/31